



COMUNE DI AVELLINO
Settore Assetto e Sviluppo del Territorio
Servizio Piani e Programmi

Piano Urbanistico Attuativo – Piazza Kennedy
Zone di Riqualificazione “Rq04”
Legge Regionale n. 16 - 22.12.2004 e ss.mm.ii. – art. 26



ELA. 8 – SCHEMI TIPOLOGICI

Responsabile Servizio P.P.
arch. Luigi DE CESARE



Progetto
arch. Angelo RAPA



COMUNE DI AVELLINO

Assessorato all'Urbanistica

Settore Assetto e Sviluppo del Territorio
Servizio Piani e Programmi

Assessore Urbanistica - Governo del territorio - Pianificazione e PUC - Mobilità:

prof.ssa arch. Emma BUONDONNO

Dirigente:

ing. Luigi A. M. CICALÈSE

Responsabile:

arch. Luigi DE CESARE

Gruppo di progettazione interna:

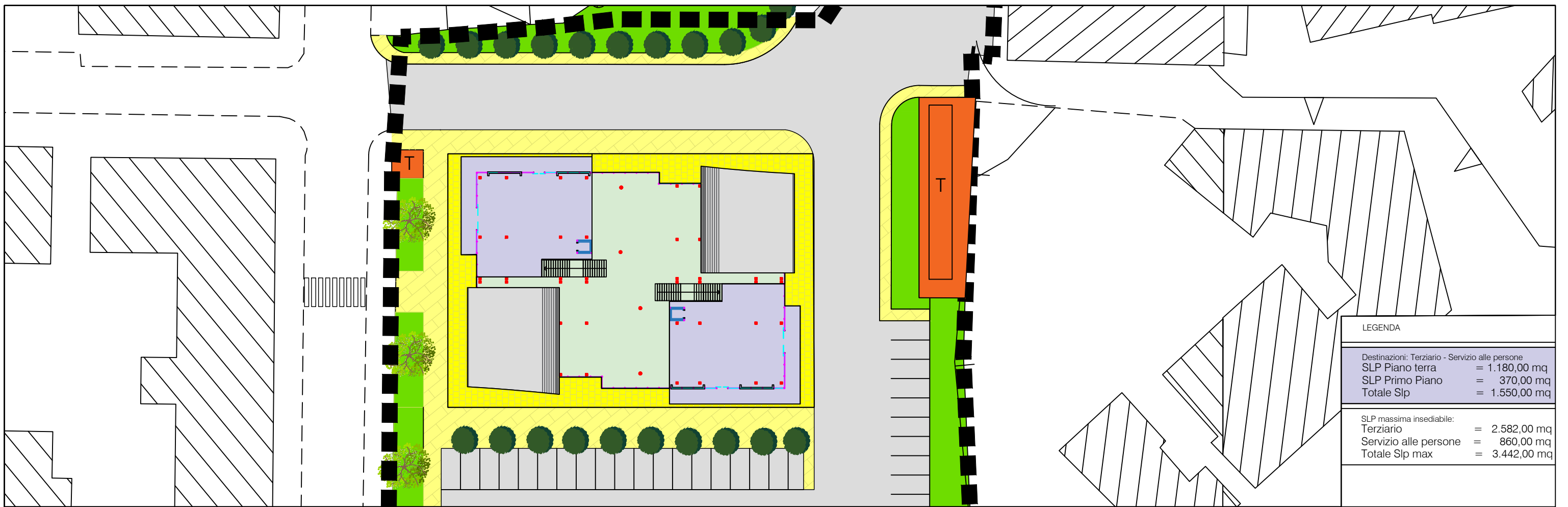
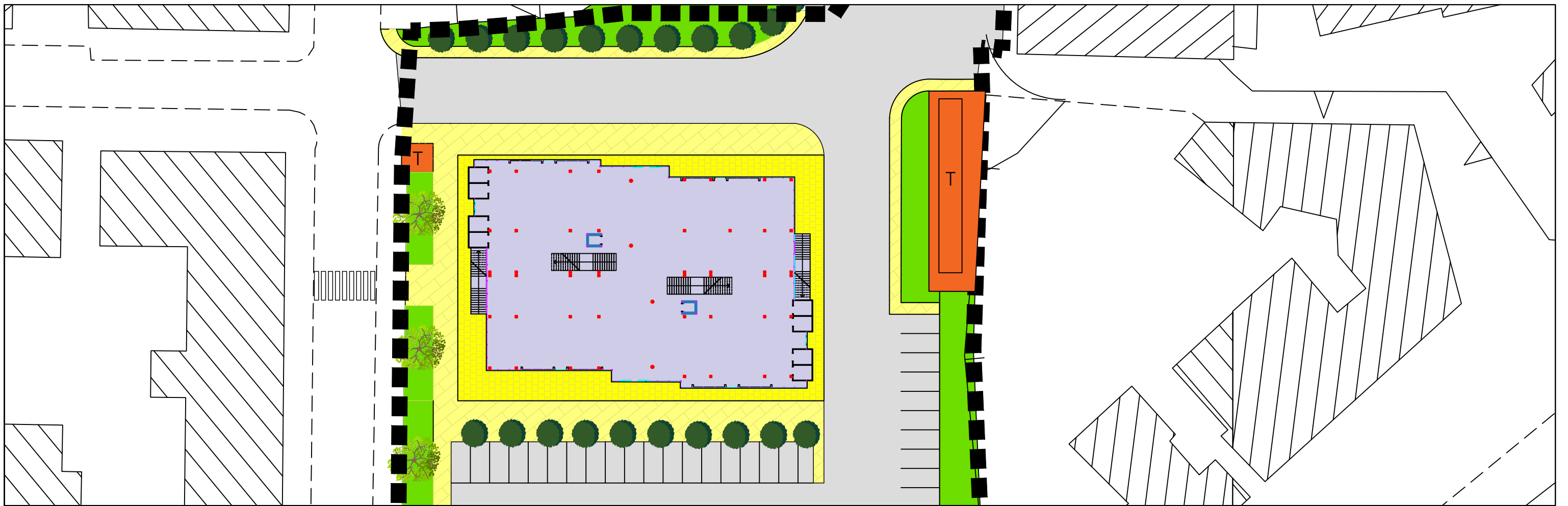
arch. Angelo Rapa

arch. Vito Guerriero

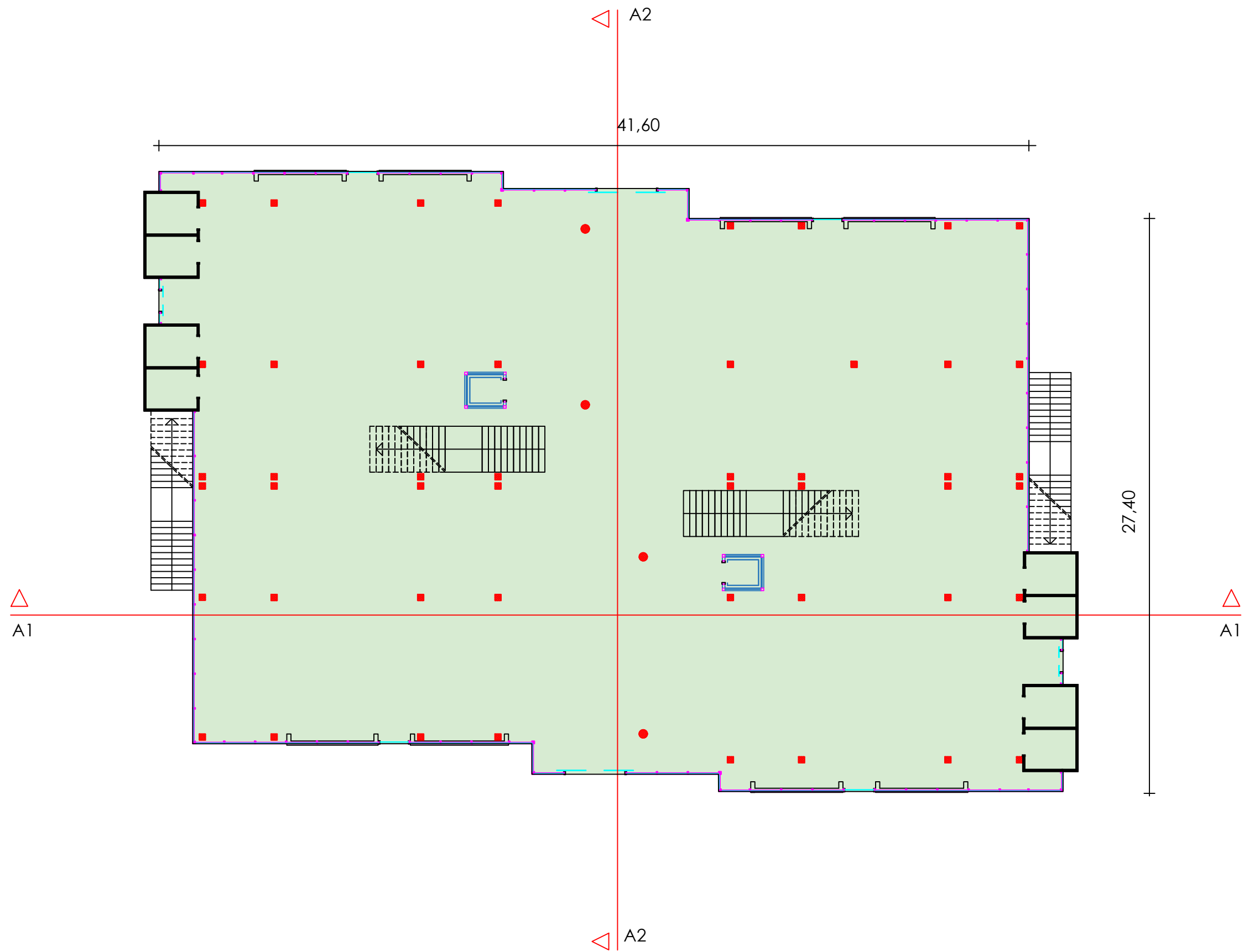
arch. Stefano Tarantino

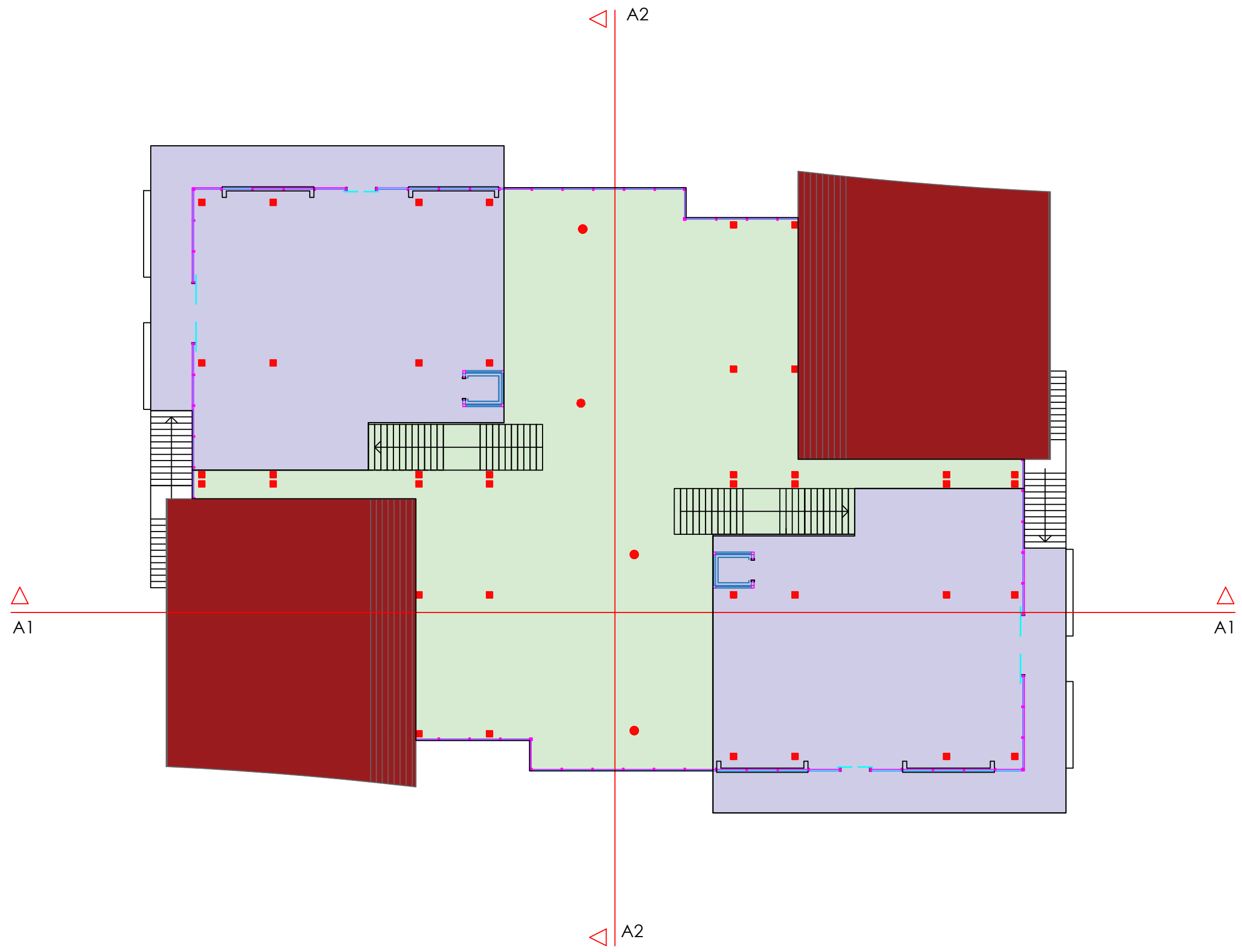
Indice Tavole:

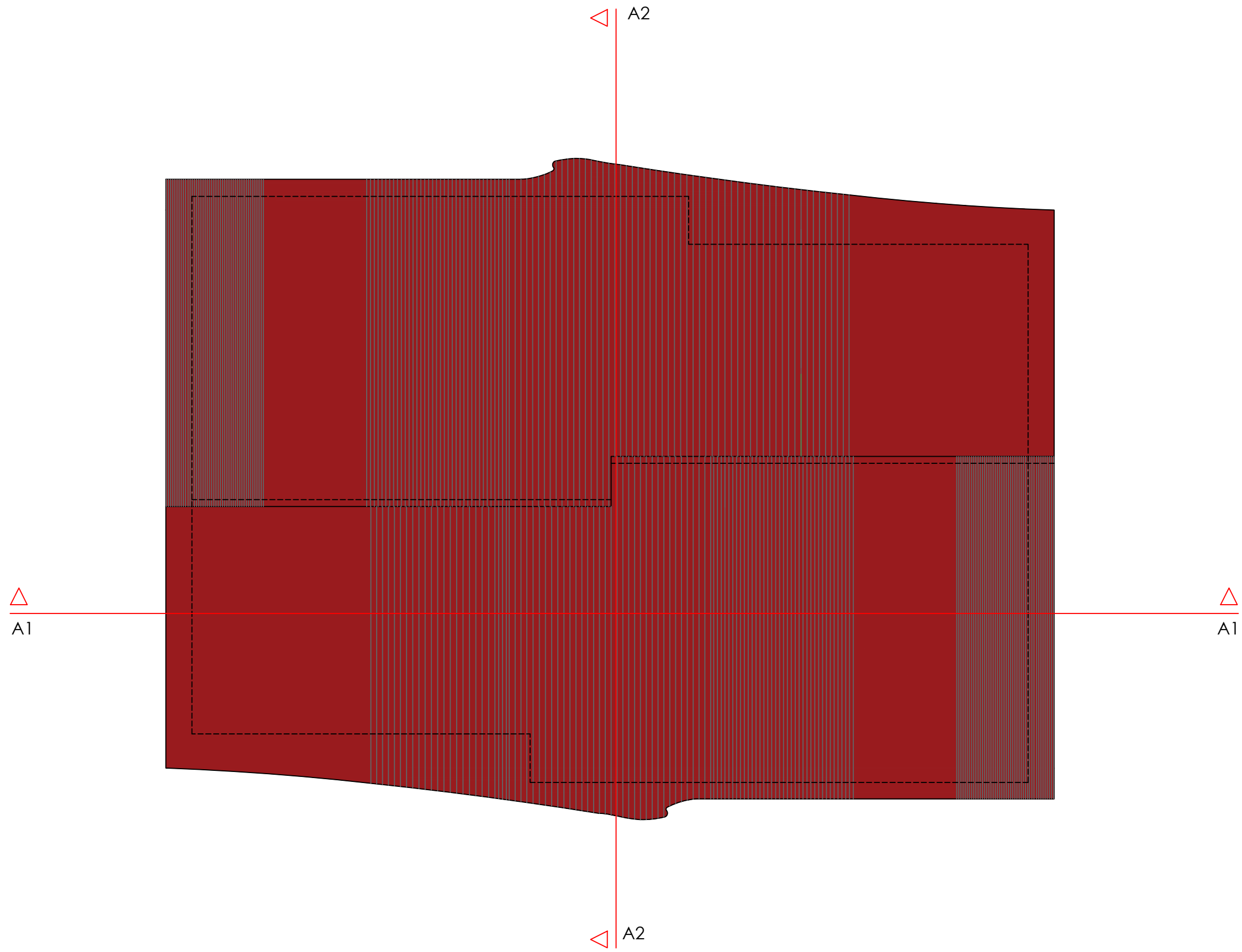
TAV 8.1 A1 – Inquadramento tipologico	scala 1: 500
TAV 8.2 A1 – Edificio pubblico – Pianta Piano Terra	scala 1: 200
TAV 8.3 A1 – Edificio pubblico – Pianta Primo Piano	scala 1: 200
TAV 8.4 A1 – Edificio pubblico – Pianta Copertura	scala 1: 200
TAV 8.5 A1 – Edificio pubblico – Prospetti	scala 1: 200
TAV 8.6 A1 – Edificio pubblico – Sezioni	scala 1: 200



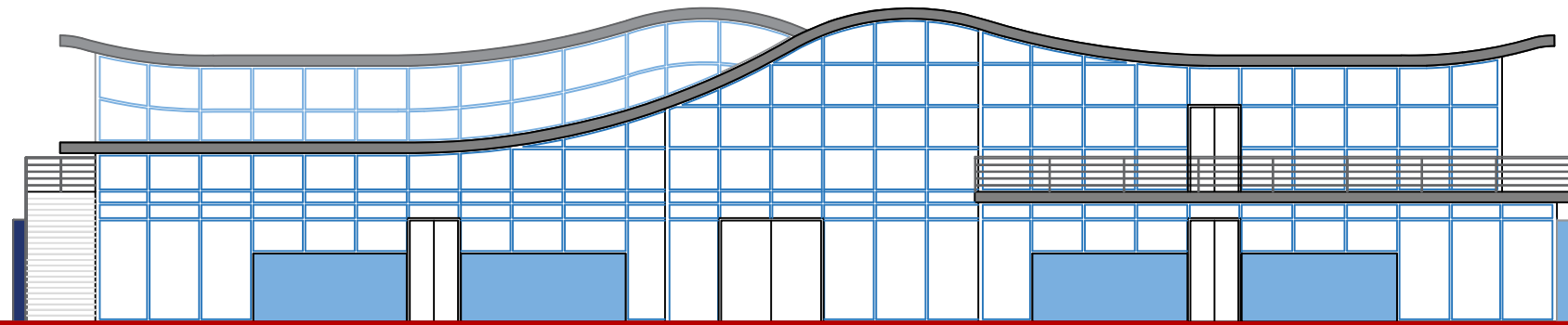
LEGENDA	
Destinazioni: Terziario - Servizio alle persone	
SLP Piano terra	= 1.180,00 mq
SLP Primo Piano	= 370,00 mq
Totale Slp	= 1.550,00 mq
SLP massima insediabile:	
Terziario	= 2.582,00 mq
Servizio alle persone	= 860,00 mq
Totale Slp max	= 3.442,00 mq



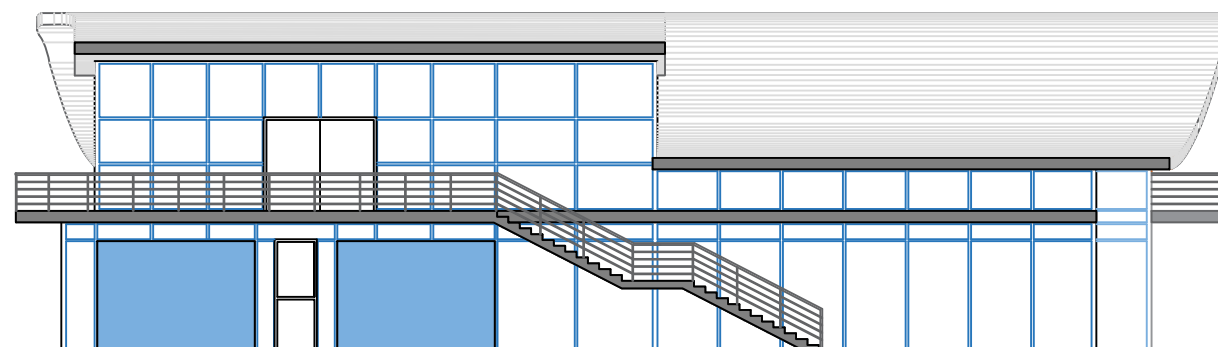


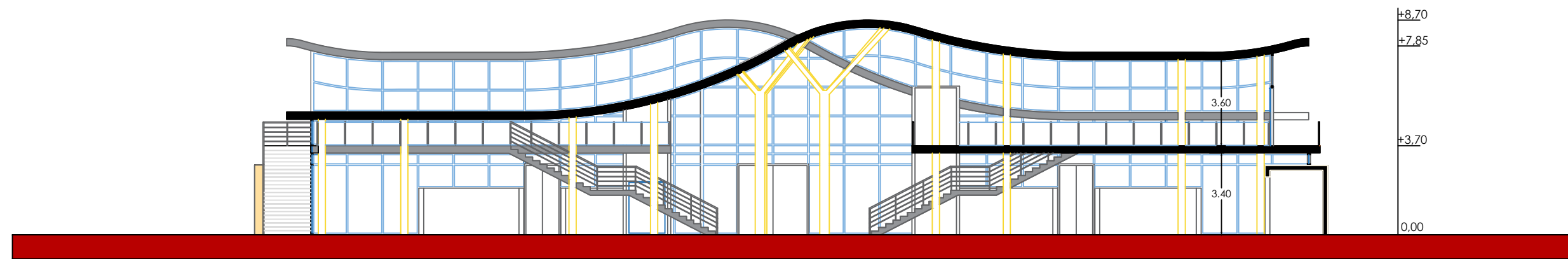


Prospetto lato sud

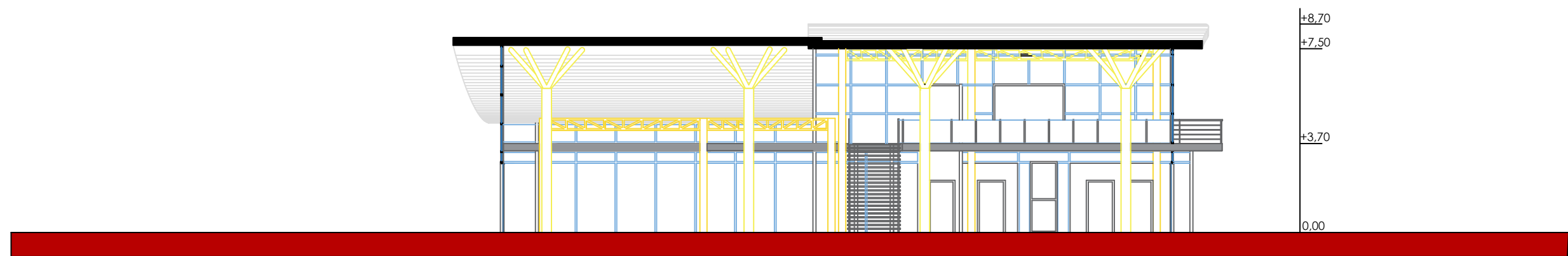


Prospetto lato ovest





Sezione A1 - A1



Sezione A2 - A2